

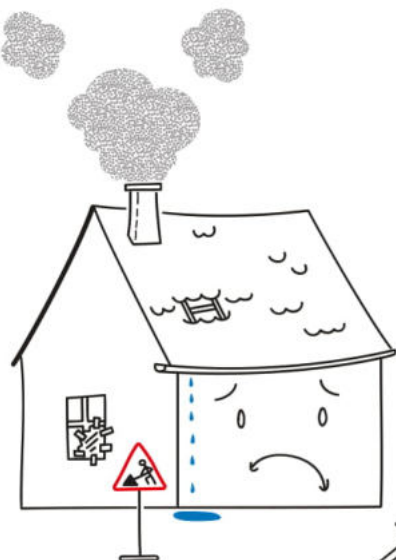
MON LOGEMENT ET MOI

DES ASTUCES POUR UN LOGEMENT

 PLUS SAIN

 PLUS ÉCONOMIQUE

 PLUS ÉCOLOGIQUE



J'aimerais
apprendre
à mieux gérer
mon logement



Moi, j'utilise
« Mon logement
et moi » !



MON LOGEMENT ET MOI

CHAUFFAGE

Fiche 1 : Mon chauffage

Fiche 2 : Mon chauffage central

Fiche 3 : Je fais des économies

Fiche 4 : Je fais des économies (suite)

HUMIDITÉ

Fiche 1 : L'humidité dans ma maison
+ J'aère ma maison

Fiche 2 : Dans la cuisine

Fiche 3 : Dans la salle de bain

Fiche 4 : Ma maison prend l'eau

COMPTEURS

Fiche 1 : Mes compteurs
+ Je reconnais mon compteur d'électricité

Fiche 2 : Je reconnais mon compteur de gaz
+ Je reconnais mon compteur d'eau

Fiche 3 : Je relève mon index d'électricité
(compteur simple)

Fiche 4 : Je relève mon index d'électricité
(compteur bi-horaire)

Fiche 5 : Je relève mon index d'électricité
(compteur à budget)

Fiche 6 : Je relève mon index d'électricité
(compteur bi-horaire à budget)

Fiche 7 : Je relève mon index de gaz
(compteur simple)

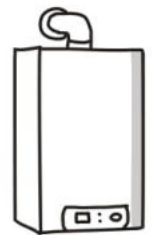
Fiche 8 : Je relève mon index de gaz
(compteur à budget)

Fiche 9 : Je relève mon index d'eau
(compteur classique)

MON LOGEMENT ET MOI

MON CHAUFFAGE

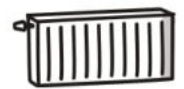
Chauffage central



Chaudière



Thermostat



Radiateur



Vanne thermostatique



Le moins cher à l'utilisation



Le plus sûr de tous



Confortable



Entretien obligatoire

Poêle



Bûches



Pellets



Charbon



Mazout



Gaz



Plus cher à l'utilisation



Fumées toxiques, risque d'incendie, etc.

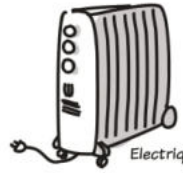


Confort moyen



Entretien obligatoire

Chauffage d'appoint



Electrique



Pétrole



Gaz



Très cher à l'utilisation



Fumées toxiques, brûlures, risque d'incendie, etc.



Inconfortable



Entretien obligatoire

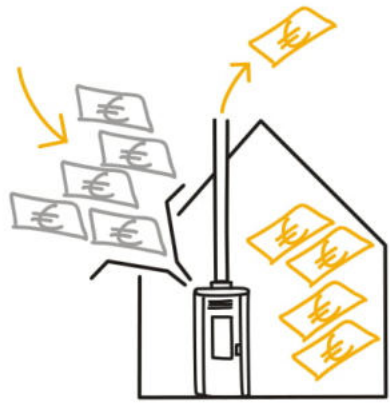
MON LOGEMENT ET MOI

MON CHAUFFAGE (SUITE)

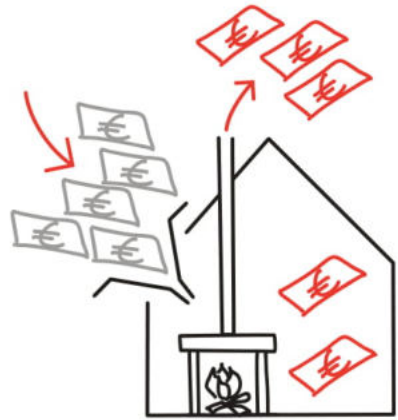
Chaudière à condensation



Poêle à pellets



Poêle à bois, charbon, mazout, gaz...



- Très efficace
- Le moins cher à l'utilisation



- Moyennement efficace
- Cher à l'utilisation

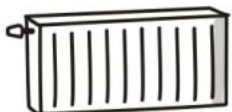


- Pas très efficace
- Le plus cher à l'utilisation

MON LOGEMENT ET MOI

MON CHAUFFAGE CENTRAL

Un chauffage central bien réglé = de belles économies (énergie et argent)

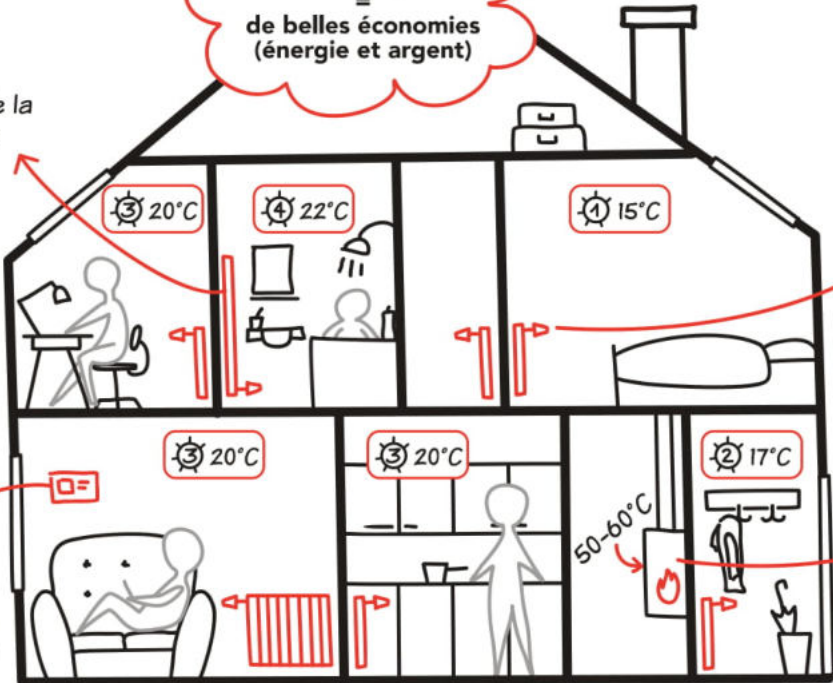
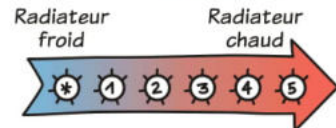


RADIATEUR

Le radiateur donne de la chaleur dans la pièce.



VANNE THERMOSTATIQUE

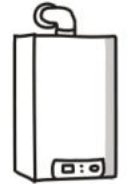


Sur le thermostat, je règle la température.



THERMOSTAT

Le thermostat commande la chaudière qui se met en route dès qu'il n'y a plus 20°C dans le séjour.

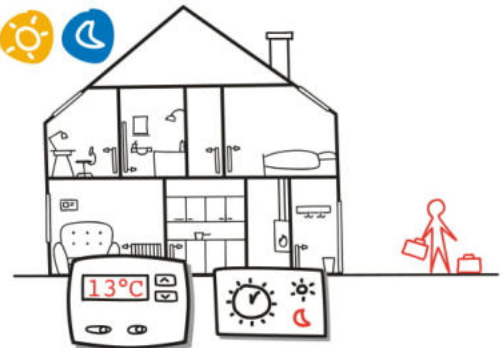
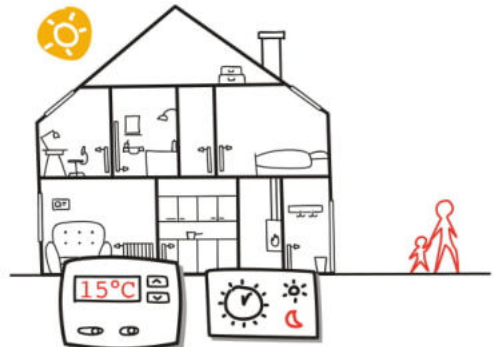


CHAUDIÈRE

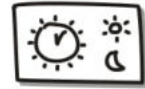
La chaudière produit de l'eau chaude et l'envoi vers les radiateurs.

MON CHAUFFAGE CENTRAL (SUITE)

TEMPÉRATURE DU THERMOSTAT



Thermostat électronique :
je le programme en fonction
des horaires de la famille.



Thermostat manuel :
je choisis le mode jour ☀️
ou le mode nuit. 🌙

Je fais réviser et entretenir ma
chaudière par un technicien agréé.

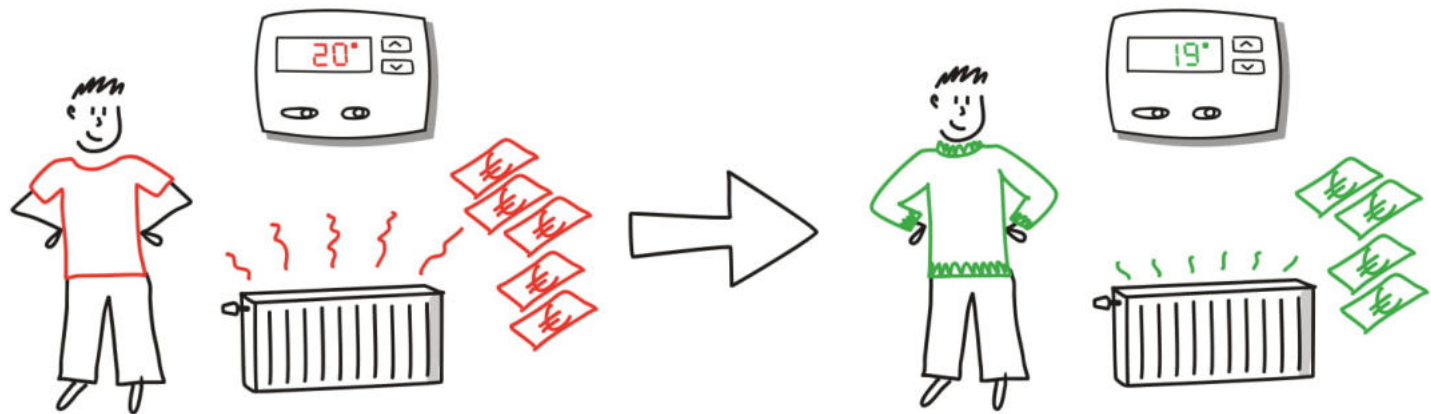


En été, j'éteins ma
chaudière ou au moins la
partie chauffage si ma
chaudière sert aussi pour
l'eau chaude des robinets.

Si j'ai une **chaudière au mazout**,
je remplis ma cuve avant l'hiver,
ce sera moins cher.

Si j'ai une **chaudière au gaz** et un compteur à
budget, j'économise tous les mois pour ne pas
devoir tout payer en hiver.

JE FAIS DES ÉCONOMIES

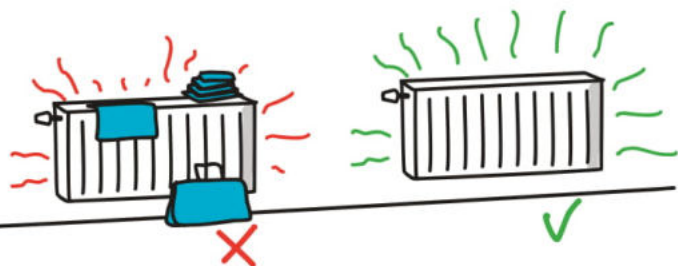


Je baisse la température d'un degré
et je mets un pull

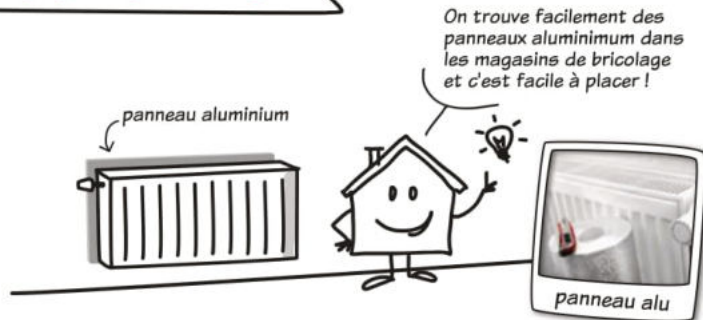
↓

Je gagne 7 à 15 % de ma consommation de chauffage
(jusqu'à 150 € / an sur une consommation de 1000 € / an)

JE FAIS DES ÉCONOMIES (SUITE)

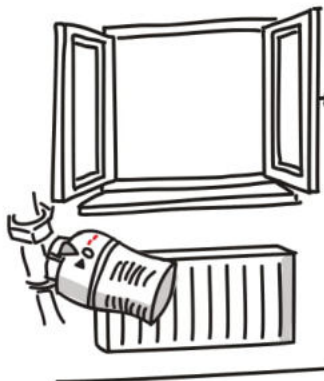


Je n'encombre pas mes radiateurs pour qu'ils chauffent le mieux possible

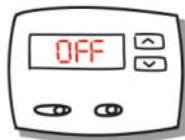


On trouve facilement des panneaux aluminium dans les magasins de bricolage et c'est facile à placer !

Je place un panneau aluminium entre le radiateur et le mur pour renvoyer la chaleur vers l'intérieur



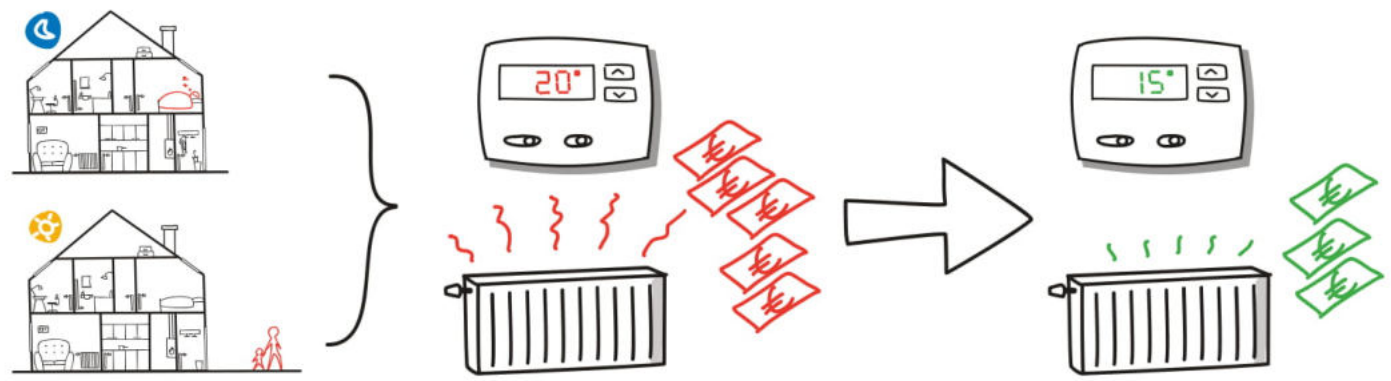
Pendant que j'aère la pièce, je mets la vanne sur "0"...



...ou je laisse la vanne ouverte et j'éteins le thermostat



JE FAIS DES ÉCONOMIES (SUITE)



Je baisse la température à 15°C
la nuit ou quand il n'y a personne

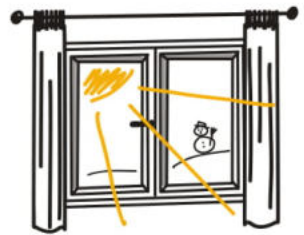
↓

Je gagne 20 à 30 % de ma consommation de chauffage
(jusqu'à 300 € / an sur une consommation de 1000 € / an)

JE FAIS DES ÉCONOMIES (SUITE)



En hiver, s'il y a du soleil, je laisse les tentures ouvertes pour faire entrer la chaleur

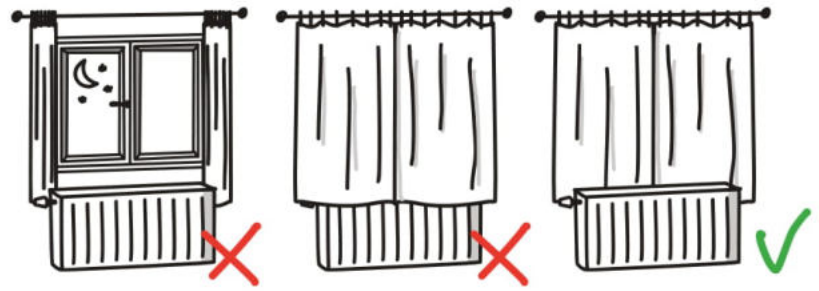


J'empêche la chaleur de sortir...

... en empêchant les fuites d'air



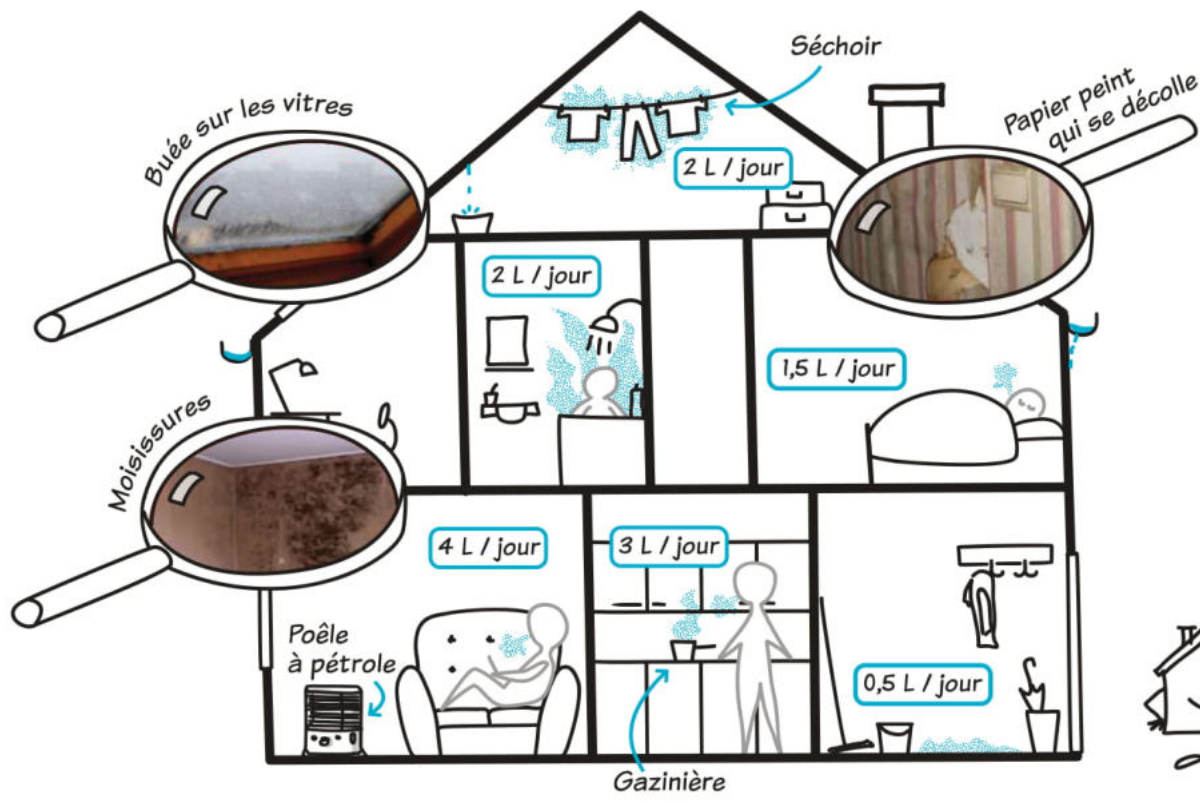
... en isolant



En hiver, le soir, je ferme les tentures pour garder la chaleur à l'intérieur

MON LOGEMENT ET MOI

L'HUMIDITÉ DANS MA MAISON

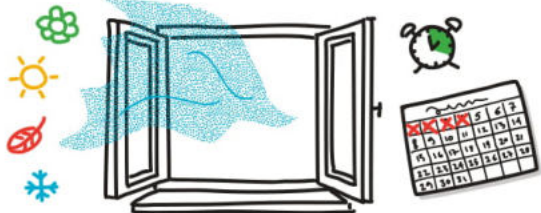


J'aère mon logement souvent et encore plus si je vois des signes d'humidité !



J'AÈRE MA MAISON

Pour éviter les moisissures :



Je fais un bon courant d'air 10-20 minutes par jour dans toutes les pièces



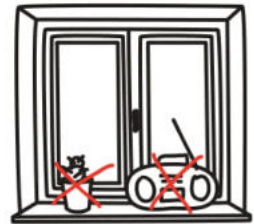
J'essuie la condensation



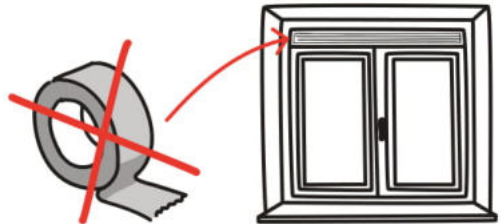
Chaque fois que c'est possible, je fais sécher mon linge à l'extérieur (jardin ou balcon)



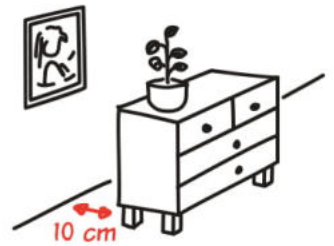
Du coup, l'humidité sera évacuée hors de la maison et j'économise l'énergie du séchoir



Je ne pose rien sur les appuis de fenêtres pour ouvrir les fenêtre facilement.



Je ne bouche pas les extracteurs et les réglottes de châssis

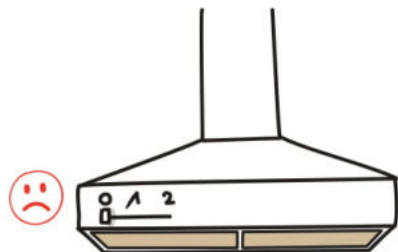


J'écarte les meubles des murs froids et humides

DANS LA CUISINE



Je produis de l'humidité dans ma cuisine.



MON LOGEMENT ET MOI

DANS LA CUISINE

J'entretiens régulièrement mes extracteurs

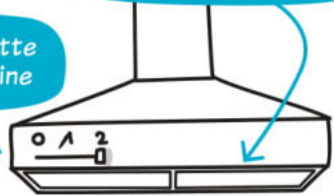


J'aère pendant 5 minutes après avoir cuisiné et quand j'ouvre le lave-vaisselle



J'allume la hotte quand je cuisine

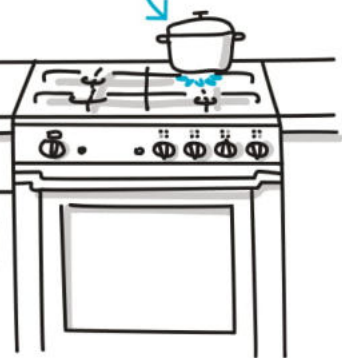
Je nettoie ma hotte et les filtres 4 fois par an



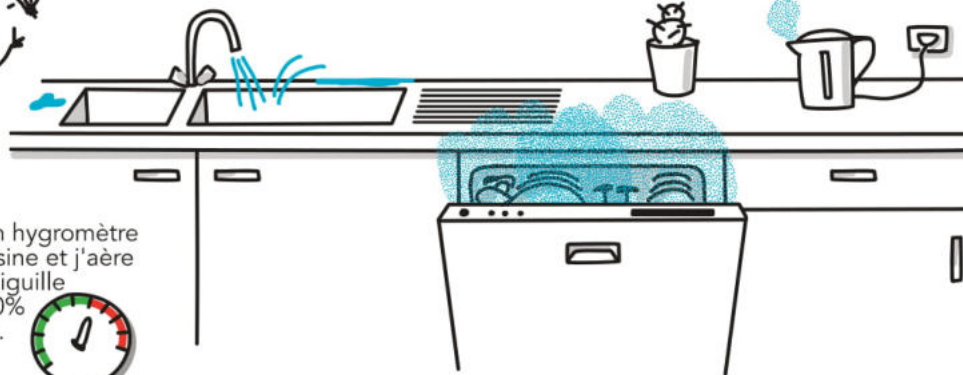
Pour éviter les moisissures, j'évacue l'humidité et je nettoie !



Je mets un couvercle sur les casseroles



Je place un hygromètre dans la cuisine et j'aère dès que l'aiguille dépasse 60% d'humidité.



MON LOGEMENT ET MOI

DANS LA SALLE DE BAIN



La salle de bain est une pièce humide...



MON LOGEMENT ET MOI

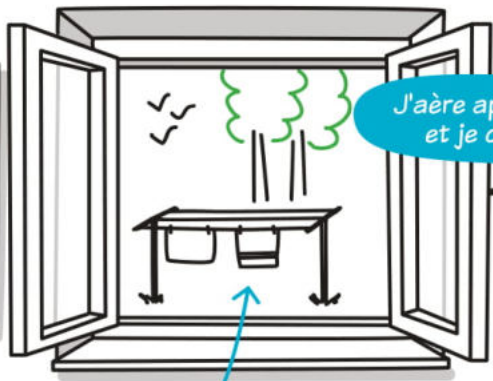
DANS LA SALLE DE BAIN



J'utilise et j'entretiens mon extracteur



Pour éviter les moisissures, j'évacue l'humidité et je nettoie !



J'aère après chaque utilisation et je crée un courant d'air

Je fais sécher mes essuies, torchons et tapis à l'extérieur (jardin ou balcon)



Je place un rideau de douche



Je place un tapis de bain et je le fais sécher après l'avoir utilisé

J'essuie les éclaboussures sur le miroir, les fenêtres, les murs et le sol



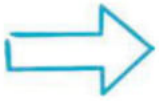
S'il y a de la buée sur le miroir, c'est qu'il est temps d'aérer !

MON LOGEMENT ET MOI

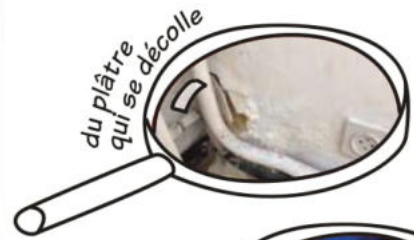
MA MAISON PREND L'EAU !



Si je remarque par exemple ...



... je réagis !



1/ J'avertis mon propriétaire (et mon voisin si l'eau vient de chez lui ou va chez lui)



Nom :

Téléphone :

Mail :

2/ S'il ne réagit pas, je lui écris un courrier recommandé dont je garde une copie



3/ S'il ne réagit toujours pas, je vais voir le Juge de Paix.



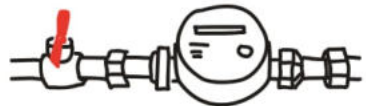
MON LOGEMENT ET MOI

MA MAISON PREND L'EAU !

En attendant que le problème soit réparé :



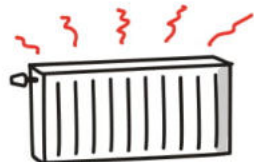
C'est important de faire des photos pour prouver les dégâts



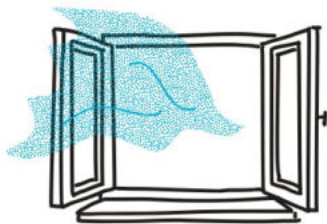
En cas de fuite :
Je coupe l'arrivée d'eau



Je protège les meubles des dégâts des eaux



En hiver, je chauffe normalement la pièce pour accélérer le séchage



Je fais un bon courant d'air plusieurs fois par jour



S'il y a des moisissures :

- 1/ J'asperge les moisissures avec du vinaigre blanc
- 2/ J'attends quelques minutes puis je nettoie les moisissures



Je n'utilise pas les déshumidificateurs électriques car ils consomment beaucoup d'énergie.



Je contacte mon assureur pour savoir quelles démarches faire

Mon assureur :

N° de dossier :

MES COMPTEURS

⚡ Electricité



💧 Eau



🏠 Gaz



Électricité: ⚡ _____

Gaz: 🏠 _____

Eau: 💧 _____

JE RECONNAIS MON COMPTEUR D'ÉLECTRICITÉ ⚡

DÉPART



J'ai de la chance,
mon **numéro d'appartement**
est sur mon compteur ?

😊 OUI

😞 NON



Je vais avoir besoin
de mon **numéro de compteur**.
Est-ce sur la lettre qui me demande
de faire le relevé ? (en général près
des cases à remplir)

😊 OUI

😞 NON



J'ai mon décompte des
consommations de l'année
passée sous la main ?

😊 OUI

😞 NON

Je cherche sur ce document
pour trouver mon numéro
de compteur ou du moins
les 4 derniers chiffres

Je contacte


- soit mon propriétaire 
 - soit mon gestionnaire de réseau 
- pour leur demander mon numéro de compteur d'électricité




Lequel est le mien ?



Celui qui correspond à mon
numéro de compteur !

Super ! 
J'ai trouvé mon compteur !


Super ! Je peux alors chercher le
compteur qui porte ce numéro



MON LOGEMENT ET MOI

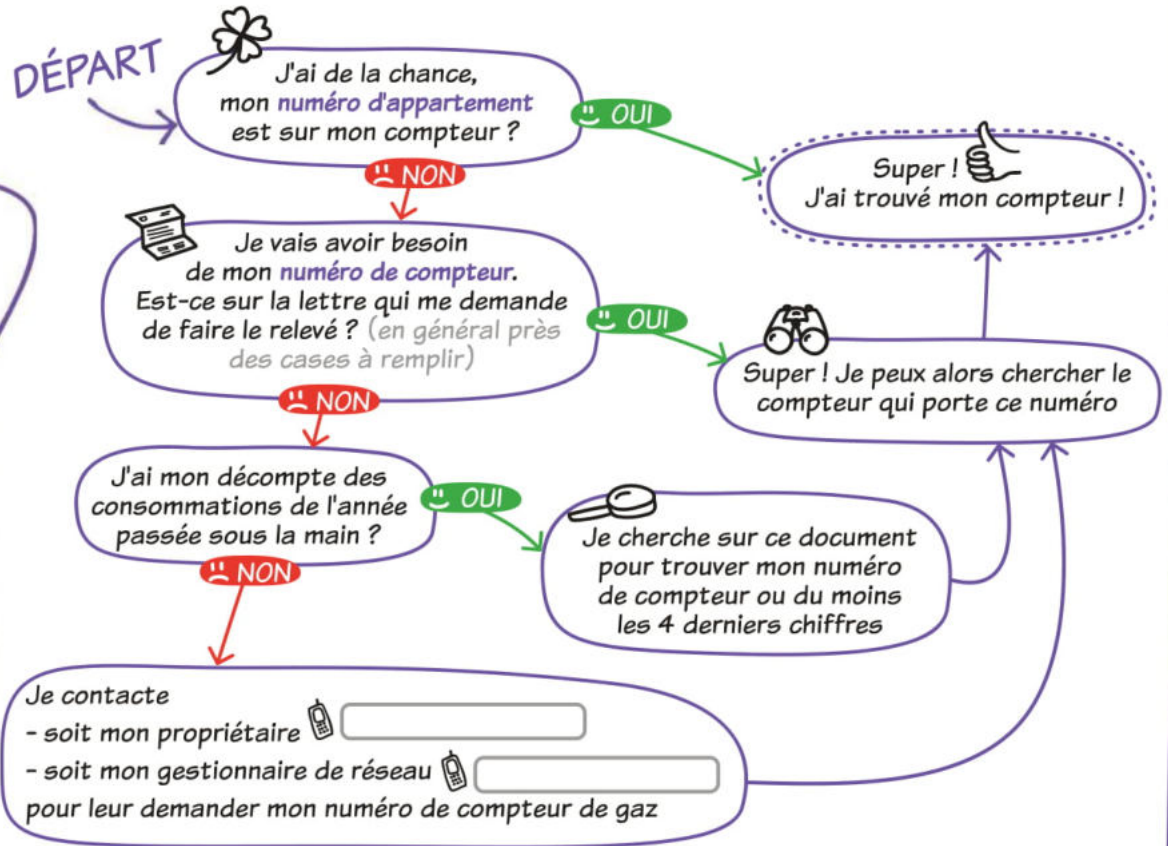
JE RECONNAIS MON COMPTEUR DE GAZ



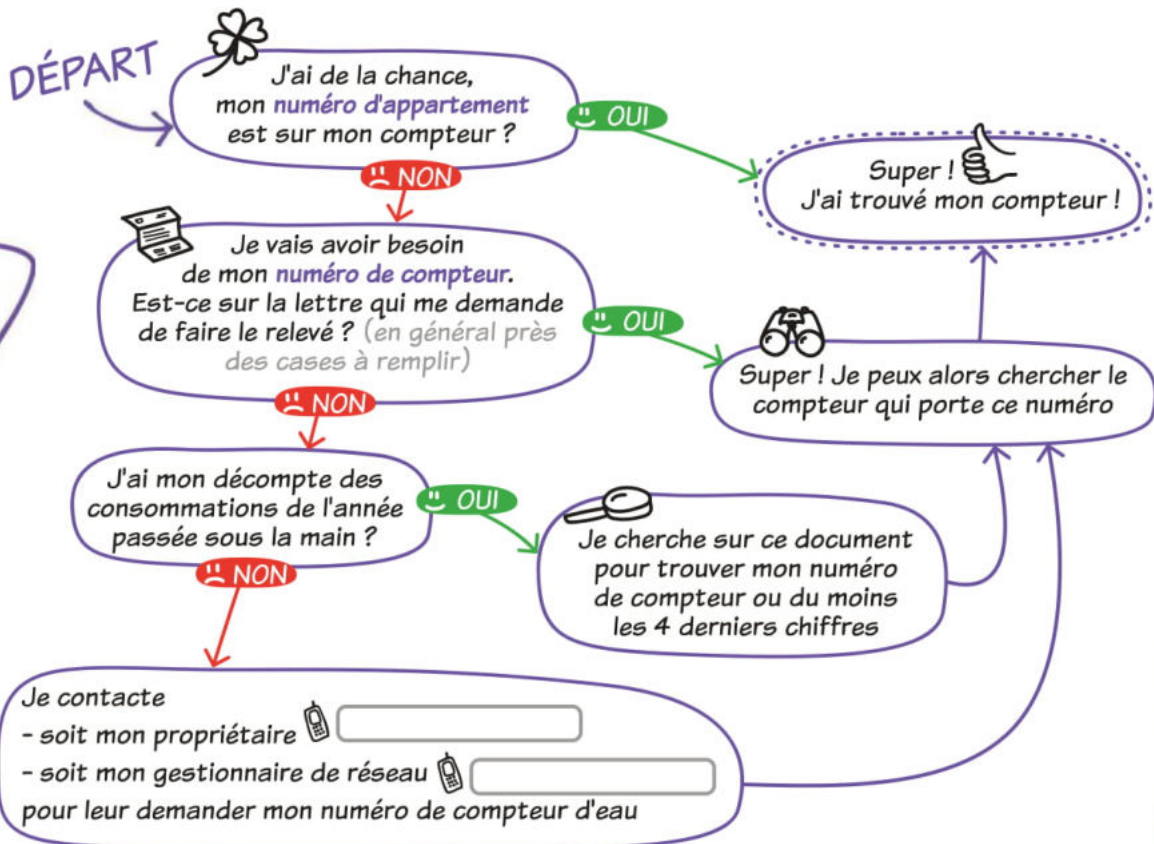
Lequel est le mien ?



Celui qui correspond à mon numéro de compteur !



JE RECONNAIS MON COMPTEUR D'EAU



MON LOGEMENT ET MOI

JE RELÈVE MON INDEX D'ÉLECTRICITÉ ⚡



compteur simple

1. Je trouve les informations

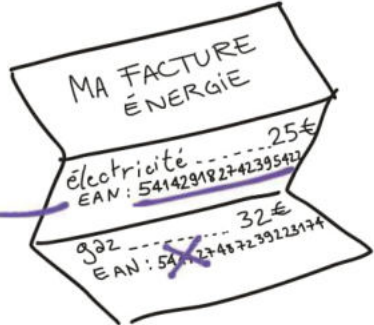


Mon numéro de compteur

Mon index

Uniquement les chiffres entourés de noir

Mon code EAN
18 chiffres



Si j'ai un deuxième compteur pour la nuit, j'indique aussi son numéro ici

Mon numéro de compteur simple :

Mon numéro de compteur nuit :

Mon code EAN :



compteur simple

MON LOGEMENT ET MOI

JE RELÈVE MON INDEX D'ÉLECTRICITÉ ⚡

2. Je complète le document

✿ Soit, j'ai de la chance, je ne dois compléter que l'index

✍ Soit, je complète moi-même

Date : 25 / 03 / 2020 Je note la date du jour

Je recopie mon index

| EAN | n°compteur | registre | dernier index | index actuel |
|----------------------|----------------|----------|---------------|----------------|
| ⚡ 541429182742395422 | <u>2508920</u> | TH | 4 2 3 6 | <u>5 7 3 2</u> |
| 🏠 541427487239223174 | 30161002 | TH | 6 0 2 2 6 | □ □ □ □ |

Nom : Joseph Dupond

Adresse : rue du pont 53 - 6000 Charleroi

Code EAN : 541429182742395422

N° de compteur 2508920 Index 5732

Date : 25/03/2020

Je repère la bonne ligne grâce au numéro de compteur (parfois il n'y a que les 4 derniers chiffres)

! Si j'ai un compteur jour et un compteur nuit, je complète deux lignes

3. J'envoie les informations à mon gestionnaire de réseau

Les coordonnées se trouvent sur le document



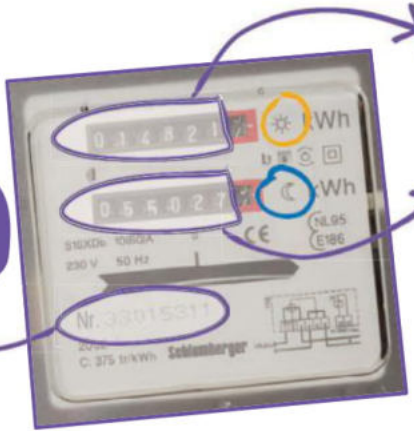
MON LOGEMENT ET MOI

JE RELÈVE MON INDEX D'ÉLECTRICITÉ ⚡



bi-horaire (jour/nuit)

1. Je trouve les informations



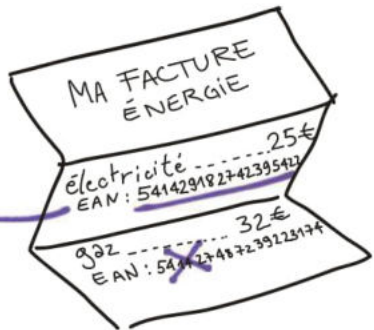
Mon numéro de compteur

Mon index jour ☀️

Uniquement les chiffres entourés de noir

Mon index nuit 🌙

Mon code EAN
18 chiffres



Mon numéro de compteur :

Mon code EAN :



MON LOGEMENT ET MOI

JE RELÈVE MON INDEX D'ÉLECTRICITÉ ⚡

2. Je complète le document

Soit, j'ai de la chance, je ne dois compléter que l'index

Soit, je complète moi-même

Date : 25 / 03 / 2020 Je note la date du jour

Je recopie mes index

| EAN | n°compteur | registre | dernier index | index actuel |
|----------------------|------------|----------|---------------|----------------|
| ⚡ 541429182742395422 | 33015311 | HI | 2 8 7 4 | <u>4 2 2 7</u> |
| ⚡ 541429182742395422 | 33015311 | LO | 3 3 9 8 | <u>5 5 2 8</u> |
| 🏠 541427487239223174 | 30161002 | TH | 6 0 2 2 6 | □ □ □ □ |

Nom : Joseph Dupond

Adresse : rue du pont 53 - 6000 Charleroi

Code EAN : 541429182742395422

| | |
|-----------------|-------------|
| N° de compteur | Index |
| <u>33015311</u> | <u>4227</u> |
| <u>33015311</u> | <u>5528</u> |

Date : 25/03/2020

Je repère la bonne ligne grâce au numéro de compteur (parfois il n'y a que les 4 derniers chiffres)

et grâce au registre
HI = LO =

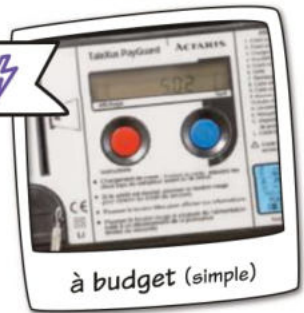
3. J'envoie les informations à mon gestionnaire de réseau

Les coordonnées se trouvent sur le document



MON LOGEMENT ET MOI

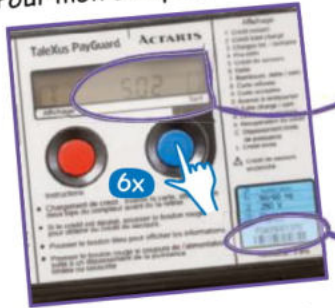
JE RELÈVE MON INDEX D'ÉLECTRICITÉ ⚡



à budget (simple)

1. Je trouve les informations

Pour mon compteur à budget

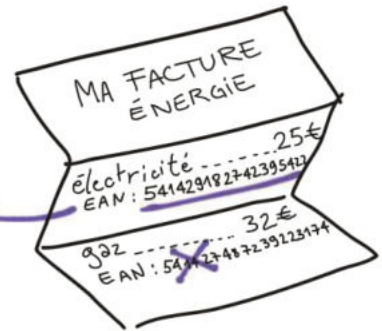


Mon index "à budget"

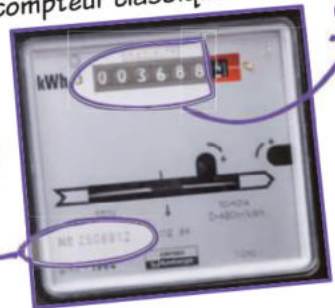
- 1/ Je vérifie que je suis sur l'écran "mon crédit"
- 2/ j'appuie 6 fois sur le bouton bleu

Mon numéro de compteur à budget

Mon code EAN
18 chiffres



et pour mon compteur classique si j'en ai un



Mon numéro de compteur classique

Mon index classique

Uniquement les chiffres entourés de noir

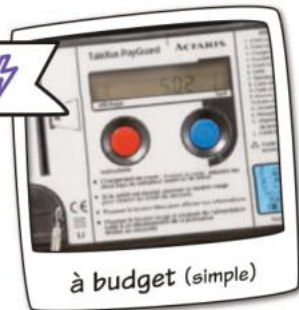
Normalement les index "à budget" et "classique" doivent être identiques!



Mon n° de compteur à budget :

Mon n° de compteur classique :

Mon code EAN :



à budget (simple)

JE RELÈVE MON INDEX D'ÉLECTRICITÉ ⚡

2. Je complète le document



Soit, j'ai de la chance,
je ne dois compléter que l'index

Soit, je complète moi-même

Date : 25 / 03 / 2020 Je note la date du jour

Je recopie mes index

| EAN | n°compteur | registre | dernier index | index actuel |
|----------------------|-------------|----------|---------------|----------------|
| ⚡ 541429182742395422 | 2508920 | TH | 3 3 9 8 | <u>5 7 3 2</u> |
| ⚡ 541429182742395422 | PGA09001370 | TH | 3 3 9 8 | <u>5 7 3 2</u> |
| 🏠 541427487239223174 | 30161002 | TH | 6 0 2 2 6 | □ □ □ □ |

Je repère la bonne ligne grâce au numéro de compteur (parfois il n'y a que les 4 derniers chiffres)

à budget
classique

Nom : Joseph Dupond

Adresse : rue du pont 53 - 6000 Charleroi

Code EAN : 541429182742395422

| | |
|--------------------|-------------|
| N° de compteur | Index |
| <u>2508920</u> | <u>5732</u> |
| <u>PGA09001370</u> | <u>5732</u> |

Date : 25/03/2020

L'argent que je mets sur ma carte est un acompte, je recevrai une facture pour le complément



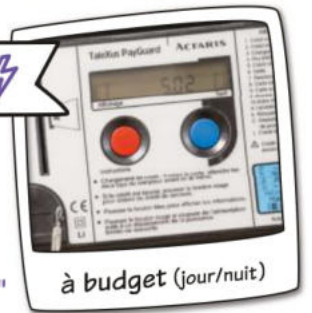
3. J'envoie les informations à mon gestionnaire de réseau

Les coordonnées se trouvent sur le document



MON LOGEMENT ET MOI

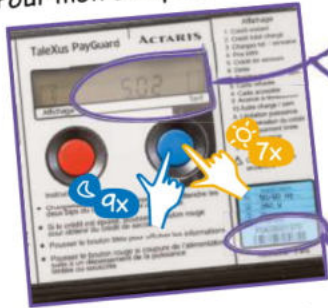
JE RELÈVE MON INDEX D'ÉLECTRICITÉ ⚡



à budget (jour/nuit)

1. Je trouve les informations

Pour mon compteur à budget



Mon index jour "à budget"



1/ je vérifie que je suis sur l'écran "mon crédit"
2/ j'appuie 7 fois sur le bouton bleu

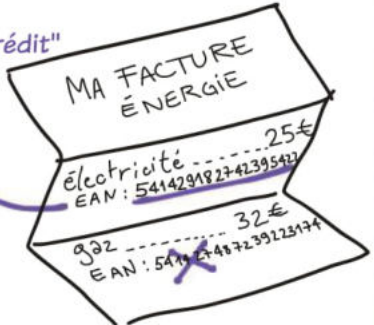
Mon index nuit "à budget"



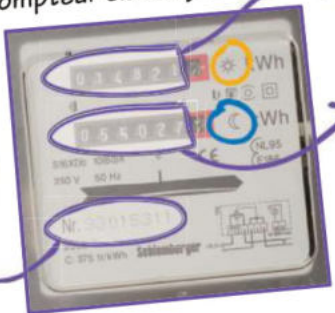
1/ je vérifie que je suis sur l'écran "mon crédit"
2/ j'appuie 9 fois sur le bouton bleu

Mon numéro de compteur à budget

Mon code EAN
18 chiffres



et pour mon compteur classique si j'en ai un



Mon index jour classique



Uniquement les chiffres entourés de noir

Mon index nuit classique



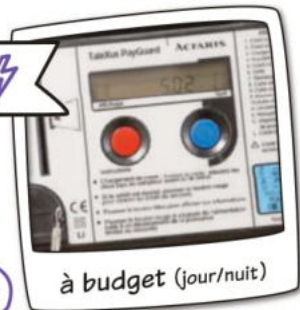
Mon numéro de compteur classique

Normalement les index "à budget" et "classique" doivent être identiques!



Mon n° de compteur à budget : _____
Mon n° de compteur classique : _____
Mon code EAN : _____

JE RELÈVE MON INDEX D'ÉLECTRICITÉ ⚡



à budget (jour/nuit)

2. Je complète le document



Soit, j'ai de la chance, je ne dois compléter que l'index

Soit, je complète moi-même

Date : 25 / 03 / 2020 Je note la date du jour

Je recopie mes index

| EAN | n°compteur | registre | dernier index | index actuel |
|--------------------|-------------|----------|---------------|--------------|
| 541429182742395422 | 33015311 | HI | 2 8 7 4 | 4 2 2 7 |
| 541429182742395422 | 33015311 | LO | 3 3 9 8 | 5 7 3 2 |
| 541429182742395422 | PGA09001370 | HI | 2 8 7 4 | 4 2 2 7 |
| 541429182742395422 | PGA09001370 | LO | 3 3 9 8 | 5 7 3 2 |
| 541427487239223174 | 30161002 | TH | 6 0 2 2 6 | |

Nom : Joseph Dupond

Adresse : rué du pont 53 - 6000 Charleroi

Code EAN : 541429182742395422

| | |
|--------------------|-------------|
| N° de compteur | Index |
| <u>33015311</u> | <u>4227</u> |
| <u>33015311</u> | <u>5732</u> |
| <u>PGA09001370</u> | <u>4227</u> |
| <u>PGA09001370</u> | <u>5732</u> |

Date : 25/03/2020

Je repère la bonne ligne grâce au numéro de compteur (parfois il n'y a que les 4 derniers chiffres)

à budget classique

et grâce au registre

HI =  LO = 

L'argent que je mets sur ma carte est un acompte, je recevrai une facture pour le complément

3. J'envoie les informations à mon gestionnaire de réseau

Les coordonnées se trouvent sur le document

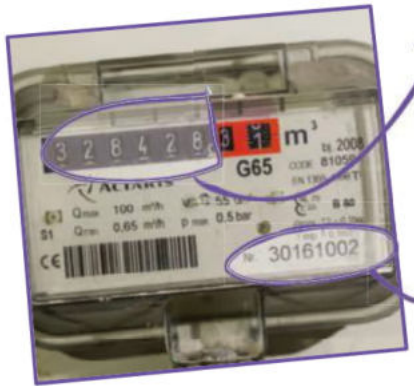


JE RELÈVE MON INDEX DE GAZ



compteur simple

1. Je trouve les informations



Mon index

Uniquement les chiffres entourés de noir

Mon numéro de compteur



Mon code EAN

18 chiffres

Mon n° de compteur simple :

Mon code EAN :

JE RELÈVE MON INDEX DE GAZ





2. Je complète le document



Soit, j'ai de la chance,
je ne dois compléter que l'index

Date : Je note la date du jour

| EAN | n°compteur | registre | dernier index | index actuel |
|--|---------------------------------------|----------|---------------|------------------------------------|
|  541429182742395422 | 2508920 | TH | 4 2 3 6 | <input type="text" value=""/> |
|  541427487239223174 | <input type="text" value="30161002"/> | TH | 6 0 2 2 6 | <input type="text" value="61881"/> |

Je recopie mon index

Je repère la bonne ligne
grâce au numéro de compteur
(parfois il n'y a que
les 4 derniers chiffres)

Soit, je complète moi-même

Nom : Joseph Dupond

Adresse : rue du pont 53 - 6000 Charleroi

Code EAN : 541427487239223174

N° de compteur 30161002 Index 61881

Date : 25/03/2020

3. J'envoie les informations à mon gestionnaire de réseau

Les coordonnées se trouvent sur le document



MON LOGEMENT ET MOI

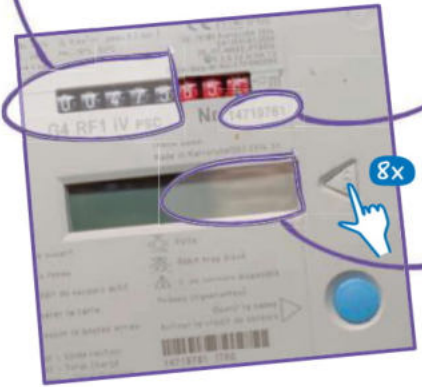
JE RELÈVE MON INDEX DE GAZ



à budget

1. Je trouve les informations


Mon index classique
Uniquement les chiffres entourés de noir

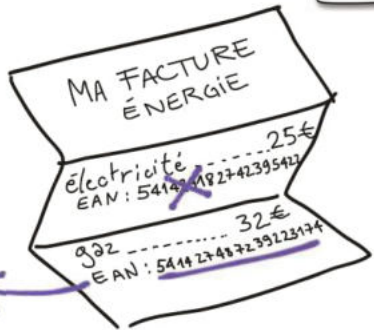


Mon numéro de compteur

Mon code EAN
18 chiffres

Mon index "à budget"

- 1/ je vérifie que je suis sur l'écran "mon crédit"
- 2/ j'appuie 8 fois sur le bouton 



Mon n° de compteur à budget :

Mon code EAN :



à budget

MON LOGEMENT ET MOI

JE RELÈVE MON INDEX DE GAZ 




2. Je complète le document

 Soit, j'ai de la chance, je ne dois compléter que l'index

Soit, je complète moi-même

Date : 25 / 03 / 2020 Je note la date du jour

Je recopie mon index

| EAN | n°compteur | registre | dernier index | index actuel |
|--|-----------------|----------|---------------|----------------------|
|  541429182742395422 | 2508920 | TH | 4 2 3 6 | <input type="text"/> |
|  541427487239223174 | <u>14719761</u> | TH | 6 0 2 2 6 | <input type="text"/> |
|  541427487239223174 | <u>14719761</u> | TH | 6 0 2 2 6 | <input type="text"/> |

Nom : Joseph Dupond

Adresse : rue du pont 53 - 6000 Charleroi

Code EAN : 541427487239223174

| N° de compteur | Index |
|-----------------|--------------|
| <u>14719761</u> | <u>61881</u> |
| <u>14719761</u> | <u>61881</u> |

Date : 25/03/2020

Je repère les bonnes lignes grâce au numéro de compteur (parfois il n'y a que les 4 derniers chiffres)

3. J'envoie les informations à mon gestionnaire de réseau

Les coordonnées se trouvent sur le document



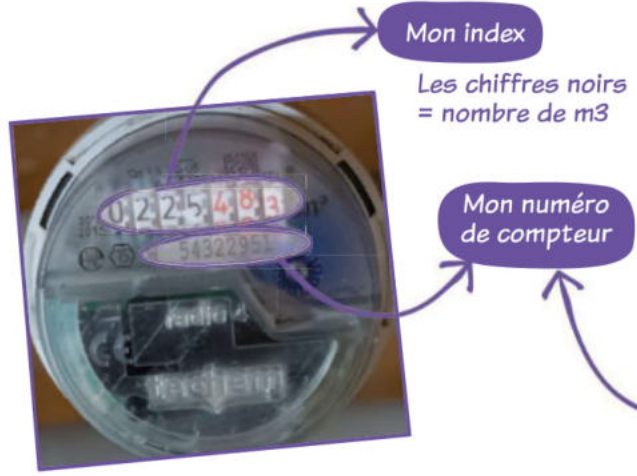
MON LOGEMENT ET MOI

JE RELÈVE MON INDEX D'EAU



classique

1. Je trouve les informations



Mon n° installation
10 chiffres

Mon n° de compteur :

Mon n° d'installation :

JE RELÈVE MON INDEX D'EAU



2. Je complète le document

Mon numéro d'installation

Mon adresse

La date du jour

Mon index

Mon numéro de compteur

N° installation : 1001099429

Adresse : rue du pont 53 - 6000 Charleroi

Date : 25 03 2020

Compteur M16227626

225,483

0225483

3. J'envoie les informations à mon gestionnaire de réseau

Les coordonnées se trouvent sur le document



- ▶ *Les Guichets de l'Énergie :*
www.wallonie.be →  *Guichets de l'énergie*

- ▶ *Les points Info-conseils Logement :*
www.wallonie.be →  *Info-conseils logement*

- ▶ *Les Espaces Wallonie :*
www.wallonie.be →  *Espace Wallonie*

- ▶ *La Société Wallonne du Logement (SWL) :*
www.swl.be

- ▶ *Le Fonds de Logement de Wallonie :*
www.flw.be

- ▶ *La Société Wallonne du Crédit Social (SWCS) :*
www.swcs.be

- ▶ *Les CPAS :*
www.uvcw.be →  *CPAS wallons*

Vous voulez réduire vos factures d'énergie?

Vous voulez un logement sain ?

Vous voulez mieux comprendre vos compteurs d'électricité, de gaz et d'eau?

« Mon logement et moi » est là pour vous aider, grâce à des informations utiles et des conseils pratiques.



Vous pouvez vous procurer le guide « Mon logement et moi »

- sur demande dans les CPAS, les guichets de l'énergie et les Sociétés de Logement
- en téléchargement sur le site developpementdurable.wallonie.be/mon-logement-et-moi



FUNOC
Formation pour
l'Université ouverte
de Charleroi

Avec le soutien de
la



Wallonie



Fonds du Logement



Espace Environnement



Société de
Logements
de Mouscron
S.R.L. APRÈS LE S.W.L.

BH-P Logements scrl



Mouscron
Arrondissement de Mouscron



Equipes Populaires